

Choisir son orientation
après la 3^e

1^{er} trimestre

- Information sur l'orientation et premier conseil de classe.

2^e trimestre

- Intentions d'orientation exprimées sur la fiche de dialogue.
- Avis du conseil de classe sur les intentions.

Avril à mai

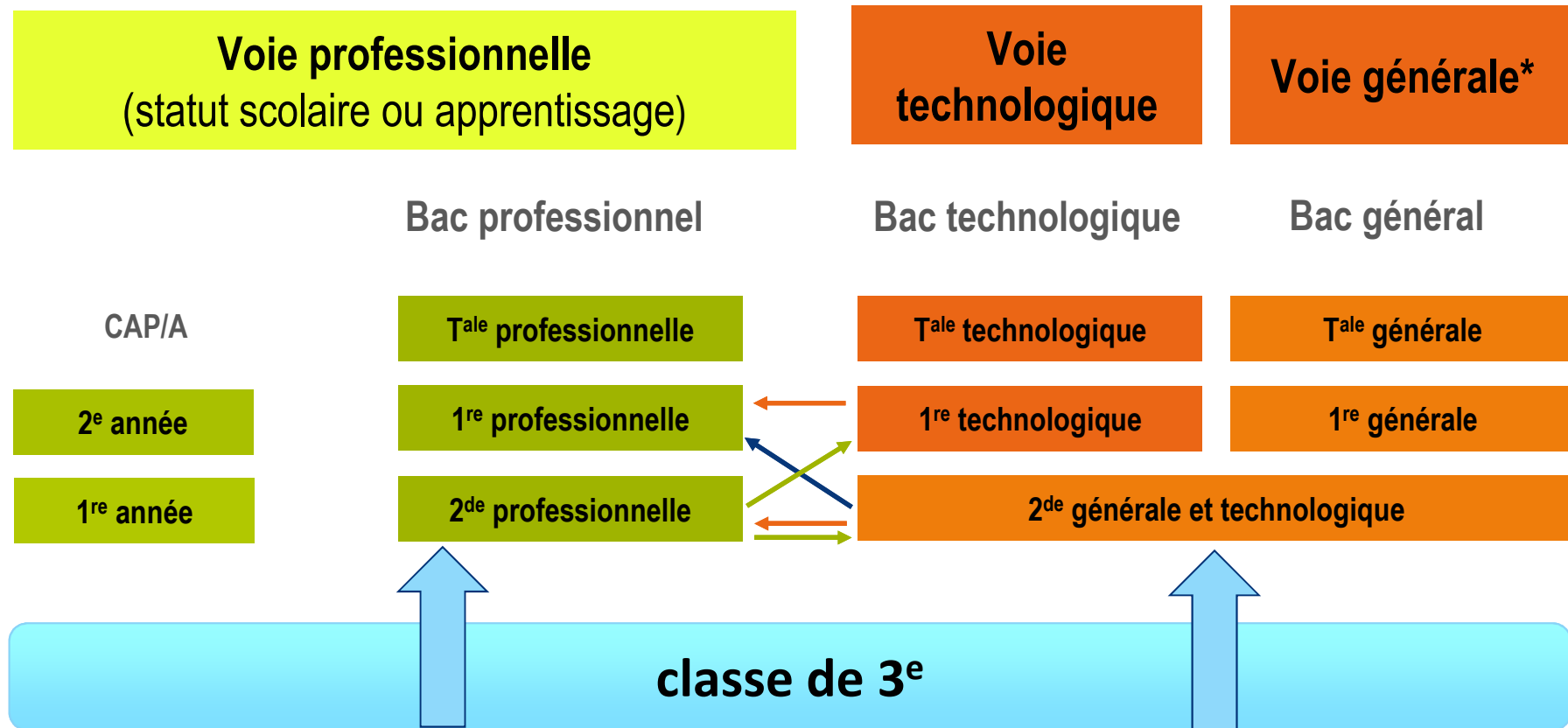
- Dossier de demande d'orientation et d'affectation dans un établissement public. (Affelnet)

Juin

- Proposition de voie d'orientation par le conseil de classe du 3^e trimestre et décision du chef d'établissement.
 - Si accord : validation et décision d'orientation définitive.
 - Si désaccord : entretien famille/chef d'établissement et possibilité de saisine de la commission d'appel.
- Choix des options facultatives (latin, grec) ou des spécialités de voie professionnelle.

Tout au long de l'année : entretiens personnalisés d'orientation.

Des formations différentes, plusieurs diplômes



La voie professionnelle

LA TRANSFORMATION DE LA VOIE PROFESSIONNELLE

- Objectifs: choisir un domaine professionnel et apprendre un métier
- 2 types de diplômes: Bac Professionnel et CAP
- Possibilité de suivre ces formations en lycée professionnel ou au CFA
- Septembre: test de positionnement en mathématiques et en français
- En CAP et en Bac pro :
 - Enseignements généraux
 - Enseignements professionnels
 - Stages en entreprise
 - Accompagnement personnalisé
 - Aide à l'orientation

LA TRANSFORMATION DE LA VOIE PROFESSIONNELLE

- En 2^{nde} professionnelle:
 - Mise en œuvre des 3 premières familles de métiers (Dés 2019):
 - Métiers de la construction durable, du bâtiment et des travaux publics
 - Métiers de la gestion administrative, du transport et de la logistique
 - Métiers de la relation client
- Ces familles de métiers regroupent des spécialités de bac pro qui présentent un socle de compétences professionnelles communes.
- En fin de 2^{nde}, l'élève choisit la spécialité de bac pro qu'il travaillera en 1^{ère} et T^{ale}.
- Pour les bac pro qui n'entrent pas dans une famille de métiers, le choix de la spécialité se fait dès la 2^{nde}.

QUELQUES EXEMPLES DE LA VOIE PROFESSIONNELLE

- Les métiers de l'industrie : Lycée professionnel G Crampe (Aire sur l'Adour)
- Les métiers du restauration/ tertiaire : Lycée professionnel J D'Arcet (Aire sur l'Adour)
- Les métiers du bâtiment : Lycée professionnel J Garnier (Morcenx)
- Les métiers du tertiaire : Lycée professionnel R Wlerick (Mont de Marsan)
- Les métiers de la mécanique : Lycée professionnel F Estève (Mont de Marsan)
- Les métiers de l'aéronautique : Lycée professionnel J Taris (Peyrehorade)

Autre choix possibles consulter l'Onisep

L'APPRENTISSAGE

Démarches

- Rechercher une entreprise d'accueil avec l'aide de l'établissement, du CIO ou des chambres consulaires (CCI, CMA...)
- Signer un contrat de travail avec l'employeur en lien avec le CFA

Lieu

Cours en CFA ou lycée, en alternance avec les périodes de travail chez l'employeur

Rémunération

Selon l'âge et l'année d'étude (375 - 1 168 €)*

La seconde générale & technologique



- **Objectif** : préparer un baccalauréat en 3 ans et poursuivre des études
- 2^{nde} commune à tous les élèves : année pour préciser son orientation
 - Test de positionnement
 - Accompagnement au choix à l'orientation
- 2 voies après la 2^{nde} :
 - générale
 - technologique (8 filières)

Enseignements communs

- Français ▶ 4 h
- Histoire-géo ▶ 3 h
- LVA et LVB (enveloppe globalisée) ▶ 5 h 30
- Sciences économiques et sociales ▶ 1 h 30
- Maths ▶ 4 h
- Physique-chimie ▶ 3 h
- SVT – Sciences de la vie et de la terre ▶ 1 h 30
- EPS – Éducation physique et sportive ▶ 2 h
- EMC – Enseignement moral et civique ▶ 18 h/an
- Sciences numériques et technologie ▶ 1 h 30
- Accompagnement personnalisé
- Accompagnement au choix de l'orientation
- Heures de vie de classe

Enseignements optionnels

□ 1 enseignement général, au choix

- Arts : arts plastiques ou cinéma-audiovisuel, danse, histoire des arts, musique ▶ 3 h
- LVC étrangère ou régionale ▶ 3 h
- Langues et cultures de l'Antiquité (LCA) latin* ▶ 3 h
- Langues et cultures de l'Antiquité (LCA) grec* ▶ 3 h
- Éducation physique et sportive ▶ 3 h
- Écologie, agronomie, territoires-développement durable (EATDD, en lycée agricole) ▶ 3 h

□ 1 enseignement technologique, au choix

- Management et gestion
- Biotechnologies,
- Création et culture - design) ▶ 1 h 30
- Création et innovation technologique ▶ 6h
- Hippologie et équitation ou autres pratique sportive
- Pratiques sociales et culturelle ▶ 3 h
- Pratiques professionnelles ▶ 3 h
- Santé et social ▶ 1 h 30

La voie générale

4 composantes

- 1 ▶ **Socle de culture commune** 2 ▶ Enseignements de spécialité
3 ▶ Enseignements facultatifs 4 ▶ Orientation

1 ▶ SOCLE DE CULTURE COMMUNE	1 ^{re}	Tale
Français	4h	--
Philosophie	--	4h
Histoire géographique	3h	3h
Enseignement moral & civique	0h30	0h30
LVA et LVB	4h30	4h
EPS	2h	2h
Enseignement scientifique	2h	2h

2 ► Enseignements de spécialité (4h en première et 6h en terminale)

Arts

Biologie écologie (lycées agricoles)

Histoire géographie, géopolitique et sciences politiques

Humanités, littérature et philosophie

Langues littératures et cultures étrangères

Littérature, langues et cultures de l'Antiquité

Mathématiques

Numérique et sciences informatiques

Sciences de la vie et de la terre

Sciences de l'ingénieur

Sciences économiques et sociales

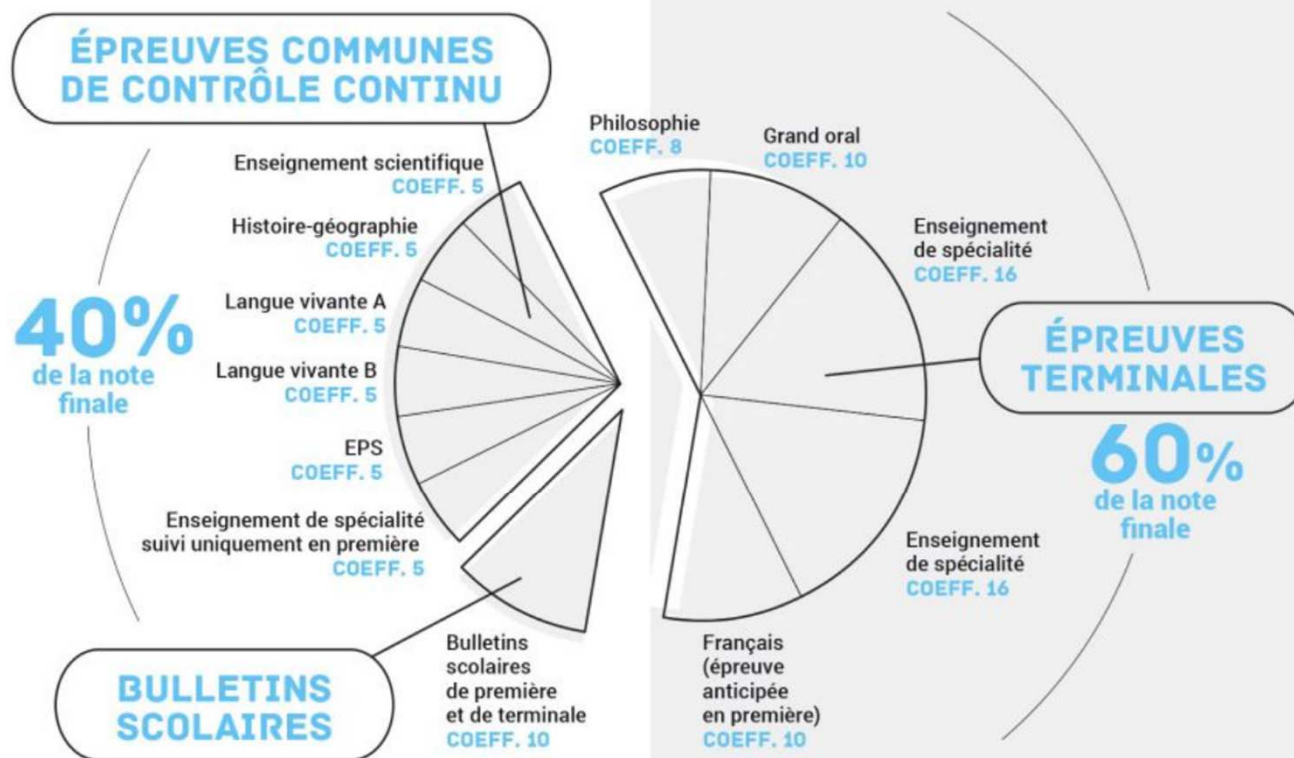
Physique chimie

3 ▶ ENSEIGNEMENTS OPTIONNELS*

*1 en 1^{re} et éventuellement un 2^e en terminale

	1 ^{re}	Terminale
Arts	3h	3h
Langues et cultures de l'Antiquité	3h	3h
EPS	3h	3h
Sciences et laboratoire		
LV3	3h	3h
Sciences et laboratoire	3h	3h
AUTRES OPTIONS POSSIBLES EN TERMINALE <ul style="list-style-type: none"> • Mathématiques expertes, • Mathématiques complémentaires, • Droit et grands enjeux du monde contemporain 		
4 ▶ ORIENTATION	54h	54h

LES ÉPREUVES DU NOUVEAU BACCALAURÉAT GÉNÉRAL



La voie technologique


▶ Les bacs technologiques après la classe de seconde

- En fin de seconde, les élèves optant pour la voie technologique se dirigent vers une série qui déterminera leurs enseignements de spécialité



- **BROCHURE APRES 3EME Nouvelle Aquitaine rentrée 2019:**
<http://www.onisep.fr/Pres-de-chez-vous/Nouvelle-Aquitaine/Bordeaux/Publications-de-la-region/Guides-d-orientation/Guides-d-orientation/Guide-En-classe-de-3e-preparer-son-orientation-rentree-2019>
- **JE DECOUVRE LES METIERS:**
<http://www.onisep.fr/Decouvrir-les-metiers>
- **PADLET CIO:**
<https://padlet.com/ciomontdemarsan/enrouteverslelycee>

La Psychologue de l'Education Nationale

- Prendre RDV à la vie scolaire Mme MONGIS Sylvie
- Permanences: le Mardi 14h-17h
 le vendredi 9h-12h
- Au CIO, le vendredi et pendant les vacances scolaires
 -  05-58-71-62-33
 - 45 rue Félix Despagnet 40800 Aire sur Adour

Secondes professionnelles par famille de métiers à la rentrée 2019	Bacs pro associés (un à choisir en fin de seconde)
Métiers de la construction durable, du bâtiment et des travaux publics	<ul style="list-style-type: none"> - Aménagement et finitions du bâtiment - Interventions sur le patrimoine bâti <i>option charpente</i> <i>option couverture</i> <i>option maçonnerie</i> - Menuiserie aluminium-verre - Ouvrages du bâtiment : métallerie - Technicien du bâtiment : organisation et réalisation du gros œuvre - Travaux publics
Métiers de la gestion administrative, du transport et de la logistique	<ul style="list-style-type: none"> - Gestion-administration - Logistique - Transport
Métiers de la relation client	<ul style="list-style-type: none"> - Métiers de l'accueil - Métiers du commerce et de la vente <i>option A animation et gestion de l'espace commercial</i> <i>option B prospection clientèle et valorisation de l'offre commerciale</i>
BACS PRO AGRICOLES	
Alimentation - Bio-industries - Laboratoire	<ul style="list-style-type: none"> - Bio-industries de transformation - Laboratoire contrôle qualité
Conseil vente	<ul style="list-style-type: none"> - Technicien conseil vente en alimentation <i>option produits alimentaires</i> <i>option vins et spiritueux</i> - Technicien conseil vente en animalerie - Technicien conseil vente de produits de jardin
Nature-Jardin-Paysage-Forêt	<ul style="list-style-type: none"> - Aménagements paysagers - Forêt - Gestion des milieux naturels et de la faune
Productions	<ul style="list-style-type: none"> - Conduite de productions horticoles (arbres, arbustes, fruits, fleurs, légumes) - Conduite et gestion de l'entreprise agricole - Conduite et gestion de l'entreprise hippique - Conduite et gestion de l'entreprise vitivinicole - Conduite et gestion d'une entreprise du secteur canin et félin
Secondes professionnelles par spécialité de bacs pro à la rentrée 2019	Tous les autres bacs pro

Liste et volumes horaires des enseignements

ENSEIGNEMENTS COMMUNS		1 ^{RE}	TERMINALE
Français		3h / 3h30 (a)	-
Philosophie		-	2h
Histoire-géographie		1h30	1h30
Enseignement moral et civique		18h annuelles / 0h30 (a)	18h annuelles / 0h30 (a)
Langue vivante A étrangère et langue vivante B étrangère ou régionale + enseignement technologique en langue vivante A		4h (dont 1h d'ETLV) / 3h30 (a)	4h (dont 1h d'ETLV) / 3h30 (a)
Éducation physique et sportive		2h	2h
Mathématiques		3h	3h
Éducation socio-culturelle (a)		1h	1h
Technologies de l'informatique et du multimédia (a)		0h30	0h30
SÉRIES		1 ^{RE}	TERMINALE
ENSEIGNEMENTS DE SPÉCIALITÉ			
ST2S	Physique-chimie pour la santé Biologie et physiopathologie humaines Chimie, biologie et physiopathologie humaines Sciences et techniques sanitaires et sociales	3h 5h -	- - 8h
STL	Physique-chimie et mathématiques Biochimie-biologie Biotechnologie ou Sciences physiques et chimiques en laboratoire Biochimie-biologie-biotechnologie ou Sciences physiques et chimiques en laboratoire	7h 5h 4h 9h -	8h 5h - - 13h
STD2A	Physique-chimie Outils et langages numériques Design et métiers d'art Analyse et méthode en design Conception et création en design et métiers d'art	2h 2h 14h -	- - - 9h 9h
STI2D	Innovation technologique Ingénierie et développement durable (I2D) Ingénierie, innovation et développement durable (I2D) avec 1 enseignement spécifique parmi : architecture et construction ; énergies et environnement ; innovation technologique et éco-conception ; systèmes d'information et numérique	3h 9h -	- - 12h
STMG	Physique-chimie et mathématiques Sciences de gestion et numérique Management Management, sciences de gestion et numérique avec 1 enseignement spécifique parmi : gestion et finance, marketing (marketing) ; ressources humaines et communication ; systèmes d'information de gestion	6h 7h 4h -	6h - - 10h
STHR	Droit et économie Enseignement scientifique alimentation-environnement (ESAE) Sciences et technologies culinaires et des services Sciences et technologies culinaires et des services - enseignement scientifique alimentation-environnement (ESAE)	4h 3h 10h -	6h - - 13h
STAV (a)	Economie - gestion hôtelière Gestion des ressources et de l'alimentation Territoires et sociétés Technologie (parmi aménagement, production, agroéquipement, services, transformation)	5h 6h45 2h30 3h	5h 6h45 - -
TMD	Territoires et technologie - option instrument - option danse	-	4h30
ENSEIGNEMENTS OPTIONNELS			
AU CHOIX DU CANDIDAT, 2 ENSEIGNEMENTS AU PLUS PARMI :			
Arts (arts plastiques ou cinéma-audiovisuel ou danse ou histoire des arts ou musique ou théâtre)		3h	3h
Éducation physique et sportive		3h	3h
Langue vivante C étrangère ou régionale (uniquement pour la série STHR)		3h	3h
Atelier artistique		72h annuelles	72h annuelles
LVC (langue vivante étrangère ou régionale ou langue des signes) / Pratiques physiques et sportives / Hippologie et équitation / Pratiques sociales et culturelles / Pratiques professionnelles / (a)			

(a) Dans les lycées d'enseignement agricole.